

## Gesammelter Versand von X-Rechnungen (Achtung: NICHT ZUGFeRD!) aus *alphaOffice pro*

Für den Versand von XRechnungen gibt es ab dem nächsten Update einen eigenen Prozess (für Kunden, welche das Feature „XRechnung“ aktiviert haben), da die Aufbereitung der Mail vom Standardversand in folgenden Punkten abweicht:

1. Fehlerprüfung (z.B. keine Leitweg-ID vorhanden)
2. Ermittlung der Empfänger-E-Mail-Adresse (siehe folgend)
3. Aufbereitung des Anhangs („dynamisch“ je Empfänger – aber kein alphaOffice-Report)

Voraussetzung für den Versand einer XRechnung per Mail ist eine Leitweg-ID, die einen Übertragungsweg hinterlegt hat, welcher E-Mail unterstützt, z.B.:

Organisation Ansicht Ausgabe **Erweitert**

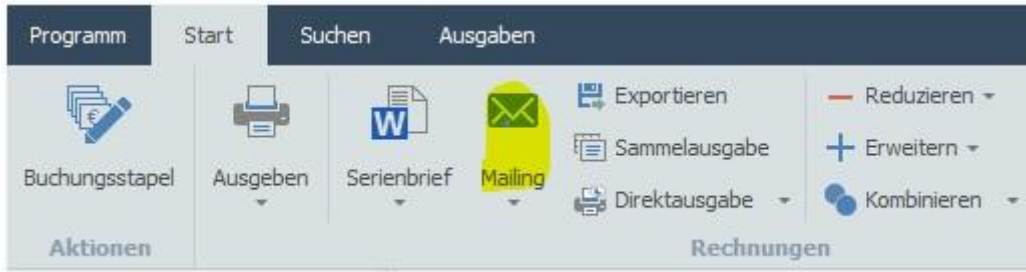
Zusammenführen **XRechnung**

**Leitweg-ID** ✕

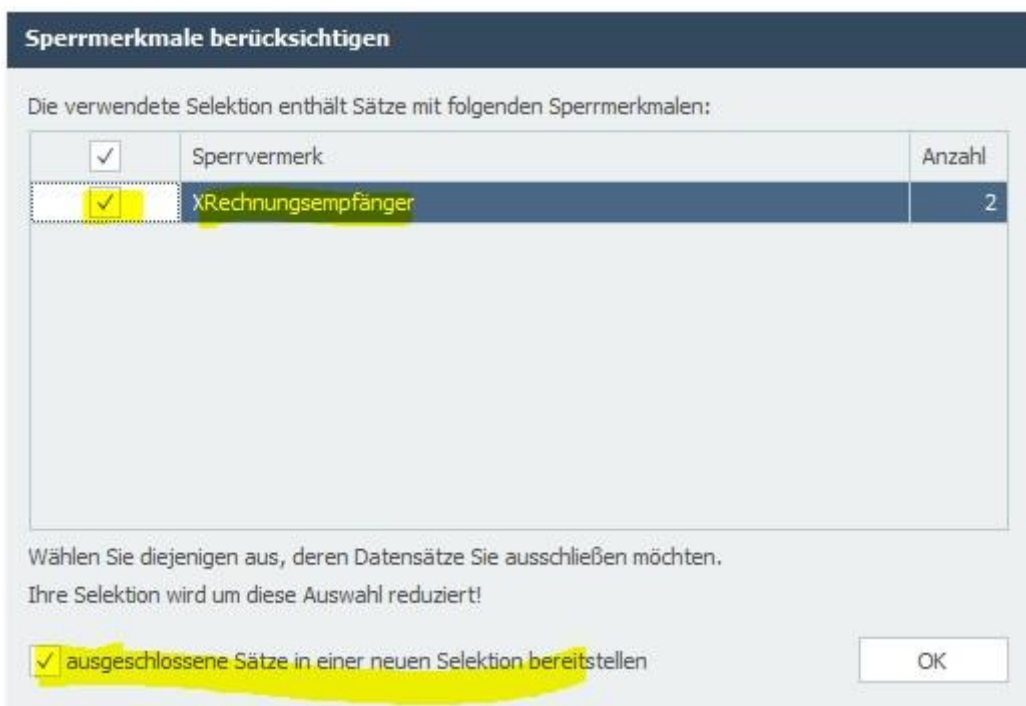
Leitweg-ID:  
053780004004-31001-55  
Stadtkasse Bergisch Gladbach  
 deaktiviert Grund?  
Ansprechpartner:  
Name  
Telefon  
E-Mail  
Übertragungsweg:  
**E-Mail (individuell)**  
rechnungseingang@std-bgl.dee  
Dateigruppe ... ?

Versand:

Aus einer Rechnungs-Selektion heraus (z.B. nach einer Seminarabrechnung) sollten zuerst die „normalen“ Rechnungen vermailt werden – klassisch per:

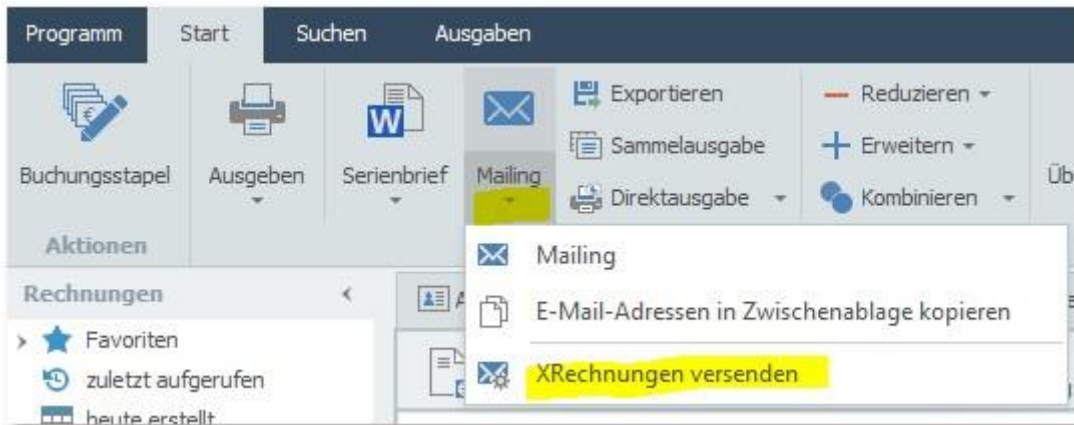


Sind nun XRechnungs-Empfänger in dieser Selektion enthalten, weist alphaOffice darauf hin und der Benutzer sollte diese ausschließen und in eine neue Selektion bereitstellen lassen:

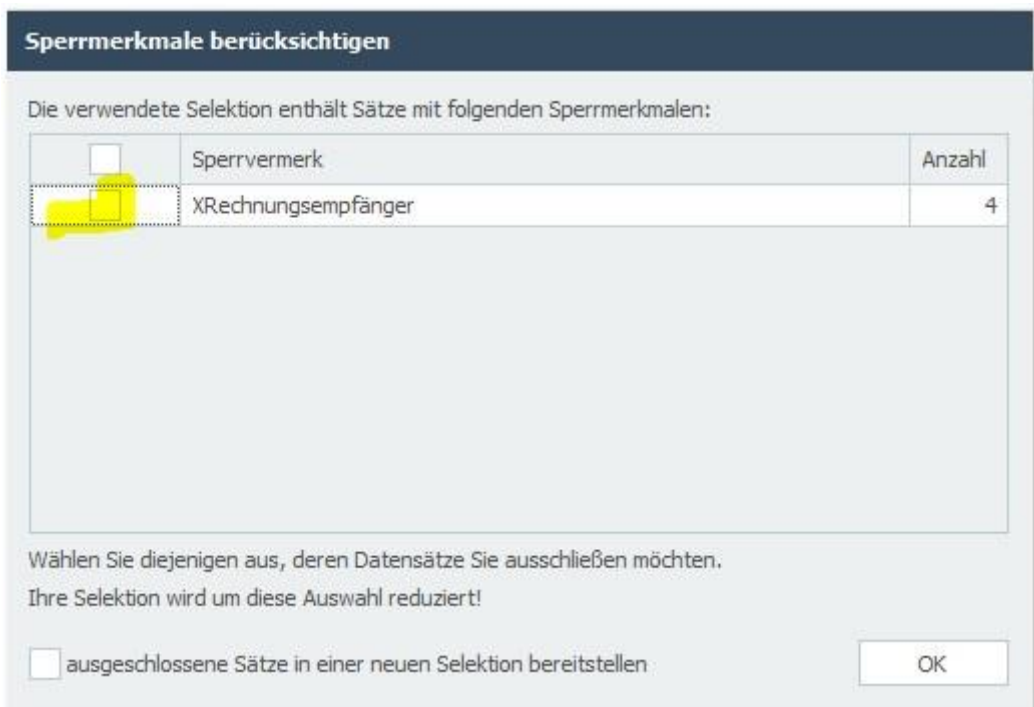


Dann versendet man zunächst die „normalen“ Rechnungen und kehrt anschließend zur soeben erstellten Selektion der XRechnungs-Empfänger zurück.

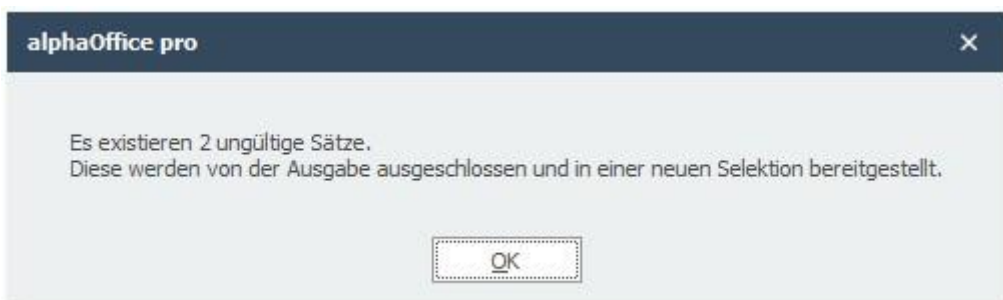
Dort wählt man den neuen E-Mail-Prozess:



Dort filtert man selbstverständlich *nicht* auf die XRechnungs-Empfänger:



Auf eventuelle Fehler wird entsprechend hingewiesen:

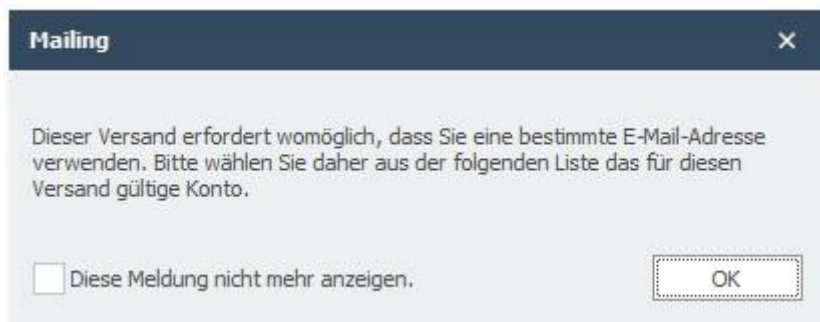


In der bereitgestellten Selektion sind die Fehler ersichtlich:

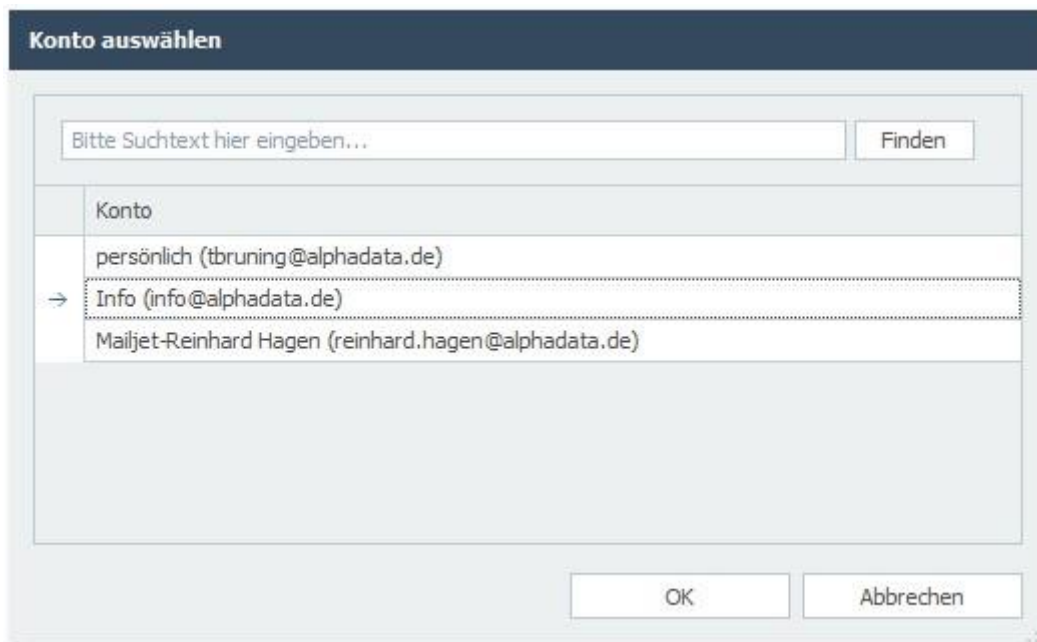
Fehlermeldung
Übertragungsweg "manuell" unterstützt keine E-Mail
Übertragungsweg "manuell" unterstützt keine E-Mail

Lassen sich diese Fehler nicht beheben, müssen diese Rechnungen auf anderem Wege übertragen werden (z.B. Upload im jeweiligen Portal).

Für die anderen Empfänger geht es im Mail-Editor weiter, wobei zunächst auf die Wichtigkeit der richtigen Versende-Mail hingewiesen wird:



Wie beschrieben, wird dann die Auswahl angeboten:



In der Mail sind bereits die korrekten E-Mail-Empfänger vorbereitet und die XRechnung als Anhang enthalten:



Die restliche Bearbeitung bzw. der Versand erfolgt „wie gewohnt“.

Damit keine Ausgabe vergessen wird, gibt es für XRechnungen eine neue Suche im Rechnungsmodul:

Programm Start Suchen Ausgaben

Feldsuche Stapelsuche Offene XRechnungen Archiv

Rechnungen

Rechnungen

- ★ Favoriten
- 🕒 zuletzt aufgerufen
- 📅 heute erstellt
- 📅 gestern erstellt
- 📅 im November erstellt
- 📅 im Dezember erstellt
- 📅 in 2024 erstellt
- 📅 in 2023 erstellt
- 📅 ungebucht...
- 🔍 andere...
- 📄 offene Posten

**Offene XRechnungen** ✕

Belegdatum: 01.01.2024 bis 23.12.2024

Mandant: (egal/alle)

Bereich: (egal/alle)

nur von mir selbst erstellte Belege

OK Abbrechen